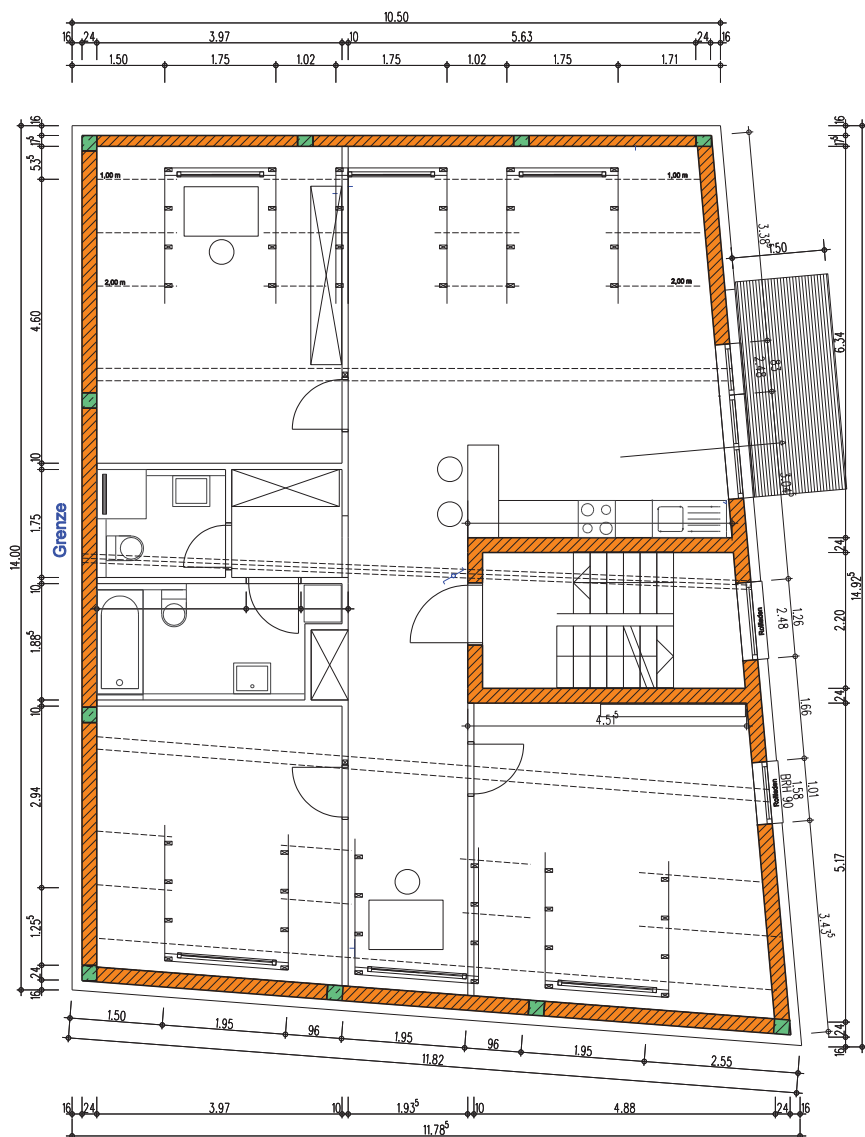


WE4 DG

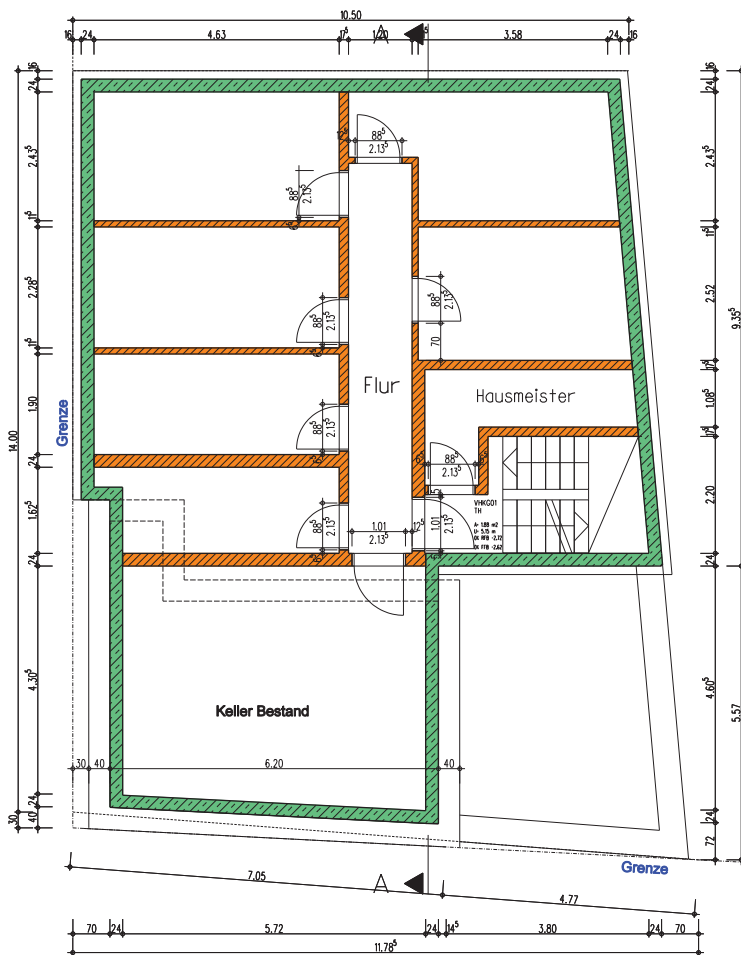


Wohnfläche

WE4

| | |
|--------------------|----------|
| Flur | 13,62 qm |
| Garderobe | 3,03 qm |
| Bad | 3,54 qm |
| Bad 2 | 6,83 qm |
| Schlafen | 9,93 qm |
| Schlafen | 14,37 qm |
| Schlafen | 15,69 qm |
| Küche/Essen/Wohnen | 31,35 qm |
| Balkon (zu 1/4) | 1,31 qm |

100,00 qm



Nutzfläche

We2 Abstellraum Keller 10 qm

Ausstattung:

- ✓ Hochwertige Boden- und Wandmaterialien
- ✓ Attraktiver und großzügiger Grundriss
- ✓ Kontrollierte Wohnraumlüftung mit Wärmerückgewinnung
- ✓ Ausführung von regionalen Handwerksfirmen
- ✓ Südostausrichtung, Balkone, Freisitz
- ✓ Erhöhte Schallschutzmaßnahmen
- ✓ Beste Infrastruktur und Verkehrsanbindung
- ✓ Überdachter KFZ-Stellplatz (optional)
- ✓ Keller

Kaufpreis 459.900 €

Carportstellplatz 10.000 €



Anette Götz
Immobilien & Verwaltung



Nieder-Ramstädter-Strasse 36
64372 Ober-Ramstadt
Tel.: +49(0) 61 54 - 510 95 44
E-Mail: info@makler-buero-goetz.de
URL: www.makler-buero-goetz.de