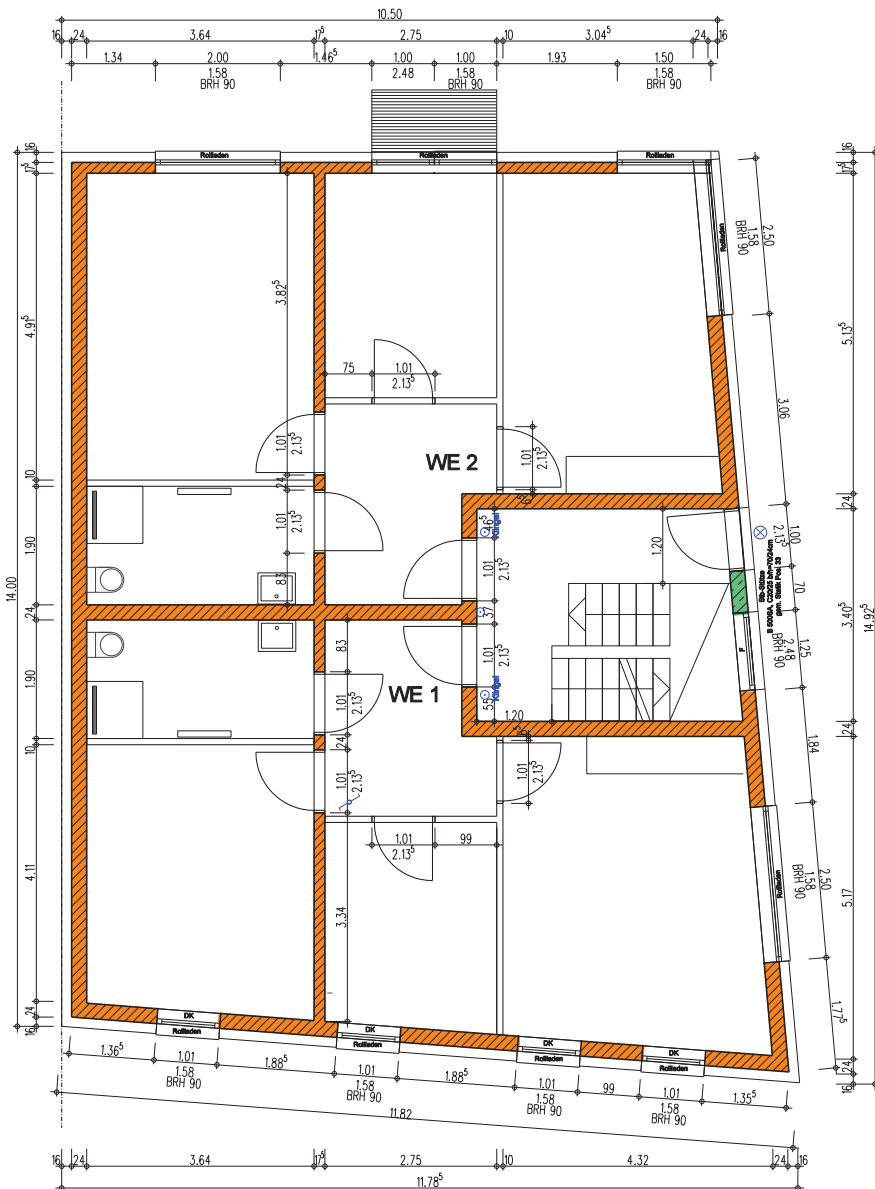


WE2 EG

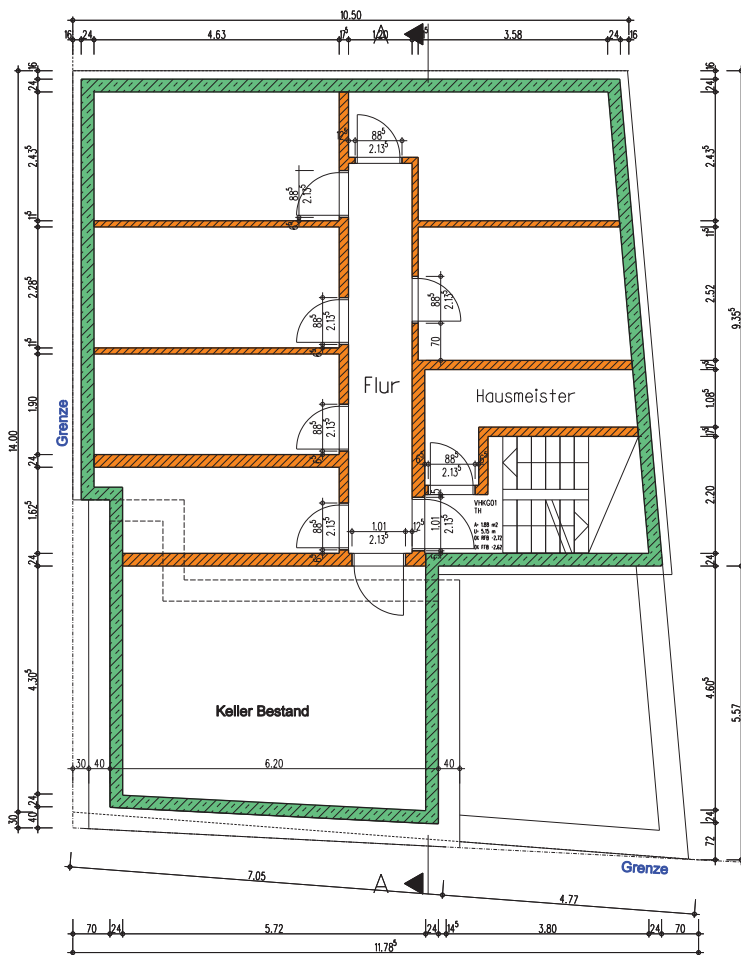


Wohnfläche

WE2

Flur	7,63 qm
Bad	6,71 qm
Schlafen	17,28 qm
Schlafen	9,59 qm
Küche/Essen/Wohnen	16,39 qm

58,00 qm



Nutzfläche

WE2 Abstellraum Keller 6 qm

Ausstattung:

- ✓ Hochwertige Boden- und Wandmaterialien
- ✓ Attraktiver und großzügiger Grundriss
- ✓ Kontrollierte Wohnraumlüftung mit Wärmerückgewinnung
- ✓ Ausführung von regionalen Handwerksfirmen
- ✓ Südostausrichtung, Balkone, Freisitz
- ✓ Erhöhte Schallschutzmaßnahmen
- ✓ Beste Infrastruktur und Verkehrsanbindung
- ✓ Überdachter KFZ-Stellplatz (optional)
- ✓ Keller

Kaufpreis 259.000 €

Carportstellplatz 10.000 €



Anette Götz
Immobilien & Verwaltung



Nieder-Ramstädter-Strasse 36
64372 Ober-Ramstadt
Tel.: +49(0) 61 54 - 510 95 44
E-Mail: info@makler-buero-goetz.de
URL: www.makler-buero-goetz.de