

Charmantes kleines Häuschen mit großem Potential!



Minstraße 34
64319 Pfungstadt

Zimmer: 4,00
Wohnfläche ca.: 75,00 m²
Kaufpreis: 350.000,00 EUR
Scout-ID: 130479028



Ihr Ansprechpartner:

Anette Götz Immobilien & Verwaltung

Frau Anette Götz

E-Mail: info@makler-buero-goetz.de

Web: <http://www.makler-buero-goetz.de>

Haustyp:	Einfamilienhaus (freistehend)
Grundstücksfläche ca.:	620,00 m ²
Nutzfläche ca.:	40,00 m ²
Etagenanzahl:	1
Schlafzimmer:	2
Badezimmer:	2
Keller:	Ja
Objektzustand:	Gepflegt
Bauphase:	Haus fertig gestellt
Baujahr:	1795
Qualität der Ausstattung:	Einfach
Letzte Modernisierung/ Sanierung:	1995
Heizungsart:	Gas-Heizung
Wesentliche Energieträger:	Gas
Bezugsfrei ab:	09/2020
Garage/Stellplatz:	Außenstellplatz
Anzahl Garage/Stellplatz:	1

Vermietet: Ja
Mieteinnahmen pro Monat: 850,00 EUR
Provision für Käufer: 2,975%

2,975 % Käuferprovision inkl. MwSt., verdient und fällig mit der Beurkundung des notariellen Kaufvertrags. Der Immobilienmakler hat einen provisionspflichtigen Maklervertrag mit dem Verkäufer in gleicher Höhe abgeschlossen.

Charmantes kleines Häuschen mit großem Potential!



Minstraße 34

64319 Pfungstadt

Zimmer: 4,00
Wohnfläche ca.: 75,00 m²
Kaufpreis: 350.000,00 EUR

Objektbeschreibung:

Das kleine charmante Einfamilienhaus mit großem Garten wurde 1995 umfassend renoviert und ist An- bzw. Ausbaufähig. Hierbei ist die umliegende Bebauung maßgebend. Eine entsprechende Bauvoranfrage stellen Sie bitte an die Bauaufsicht des Landkreises Darmstadt-Dieburg.

Ausstattung:

EG:

- + kl. Kinderzimmer
- + Wohnzimmer
- + Küche
- + Bad (mit Badewanne)
- + Flur

OG:

- + Schlafzimmer
- + Wohnzimmer
- + Bad (mit Dusche)
- + Flur

Teilunterkellert

- + Nutzfläche im Garten: ca. 30m² Gartenhaus (Hobbyraum)
- + Kfz-Stellplatz

Lage:

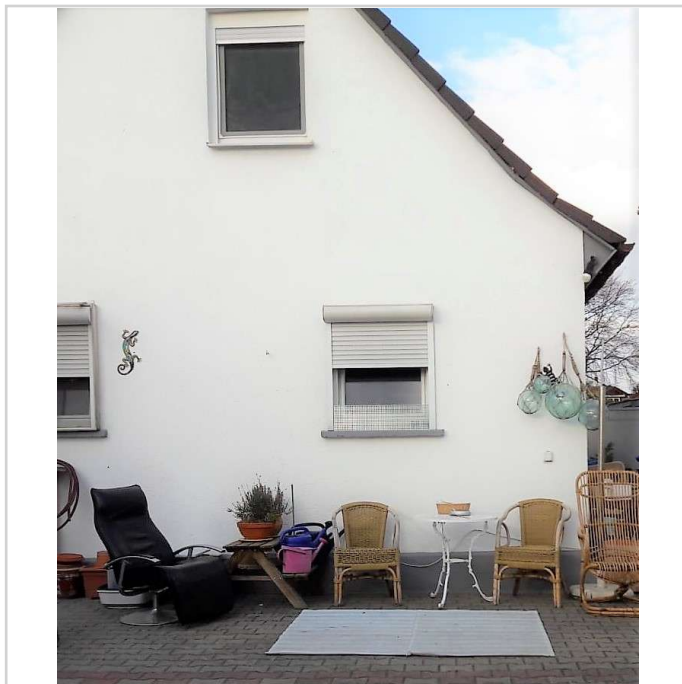
Pfungstadt liegt zwischen den Autobahnen A 5 und A 67. Pfungstadt grenzt im Nordwesten an die Stadt Griesheim, im Norden und Osten an die kreisfreie Stadt Darmstadt, im Südosten an die Gemeinde Seeheim-Jugenheim, im Süden an die Gemeinde Bickenbach, im Südwesten an die Stadt Gernsheim sowie im Westen an die Stadt Riedstadt (beide Kreis Groß-Gerau). Pfungstadt ist durch die Buslinie P an das Straßenbahn- und Busnetz der Stadt Darmstadt angeschlossen. Die Buslinie PS verbindet Pfungstadt mit seinen Ortsteilen Eschollbrücken, Eich und Hahn. Anbindung nach Darmstadt mit der Pfungstadtbahn.

In Pfungstadt gibt es fünf Grundschulen (Erich-Kästner-Schule, Wilhelm-Leuschner-Schule, Goetheschule, Gutenbergschule (Eschollbrücken), Hahner Schule), eine Förderschule (Schillerschule) sowie eine weiterführende Schule (Friedrich-Ebert-Schule).

Pfungstadt verfügt zudem über diverse Kindergärten, die sich auf verschiedene Ortsteile und Kernstadtbereich verteilen. Es existiert ein großes Einkaufszentrum mit vielen Märkten in unmittelbarer Nähe. Außerdem ist eine gute ärztliche, zahnärztliche und fachärztliche Versorgung vorhanden.

Pfungstadt bietet neben einer Vielzahl von Vereinen, Spiel- und Sportplätzen auch tolle Wander- und Ausflugsmöglichkeiten in der näheren Umgebung. Zudem gibt es ein reichhaltiges

soziales, kulturelles und kulinarisches Angebot.



Charmantes kleines Häuschen mit großem Potential!



Minstraße 34
64319 Pfungstadt

Zimmer: 4,00
Wohnfläche ca.: 75,00 m²
Kaufpreis: 350.000,00 EUR



PHOTO-2022-01-23-10-24-50 (007)



Wohnzimmer



Bad



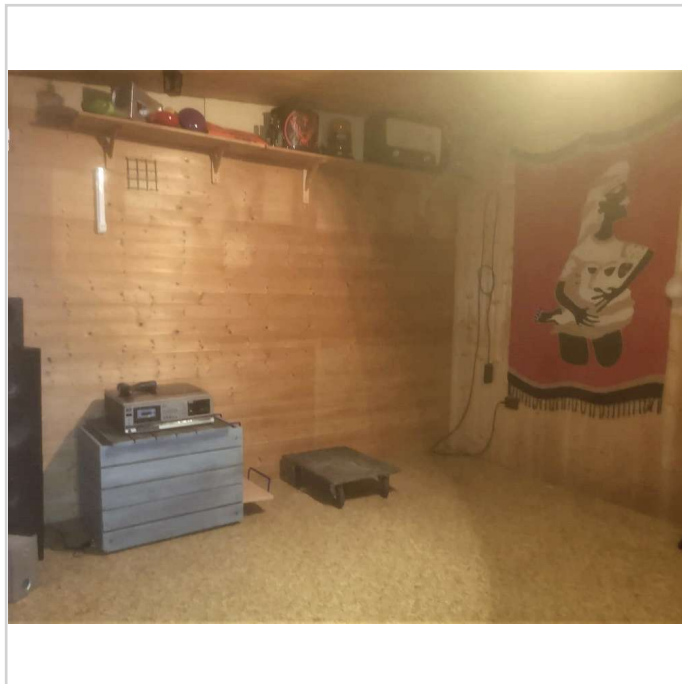
Schlafen

Charmantes kleines Häuschen mit großem Potential!



Minstraße 34
64319 Pfungstadt

Zimmer: 4,00
Wohnfläche ca.: 75,00 m²
Kaufpreis: 350.000,00 EUR



Gartenhaus



Google Earth